

Fler vägar in – Breddad Rekrytering IPS IRL

Lite om IPS och våra perspektiv på metoden

Fler vägar in – Breddad rekrytering, om varför vi gör det här på SKL

... Lösningen på arbetsmarknadens paradox....?

Vilka är vi?

- **Freddot Carlsson Andersson**, projektmedarbetare kommunikation
”Fler vägar in...”
- **Madelene Wennberg**, projektledare ”Fler vägar in...”

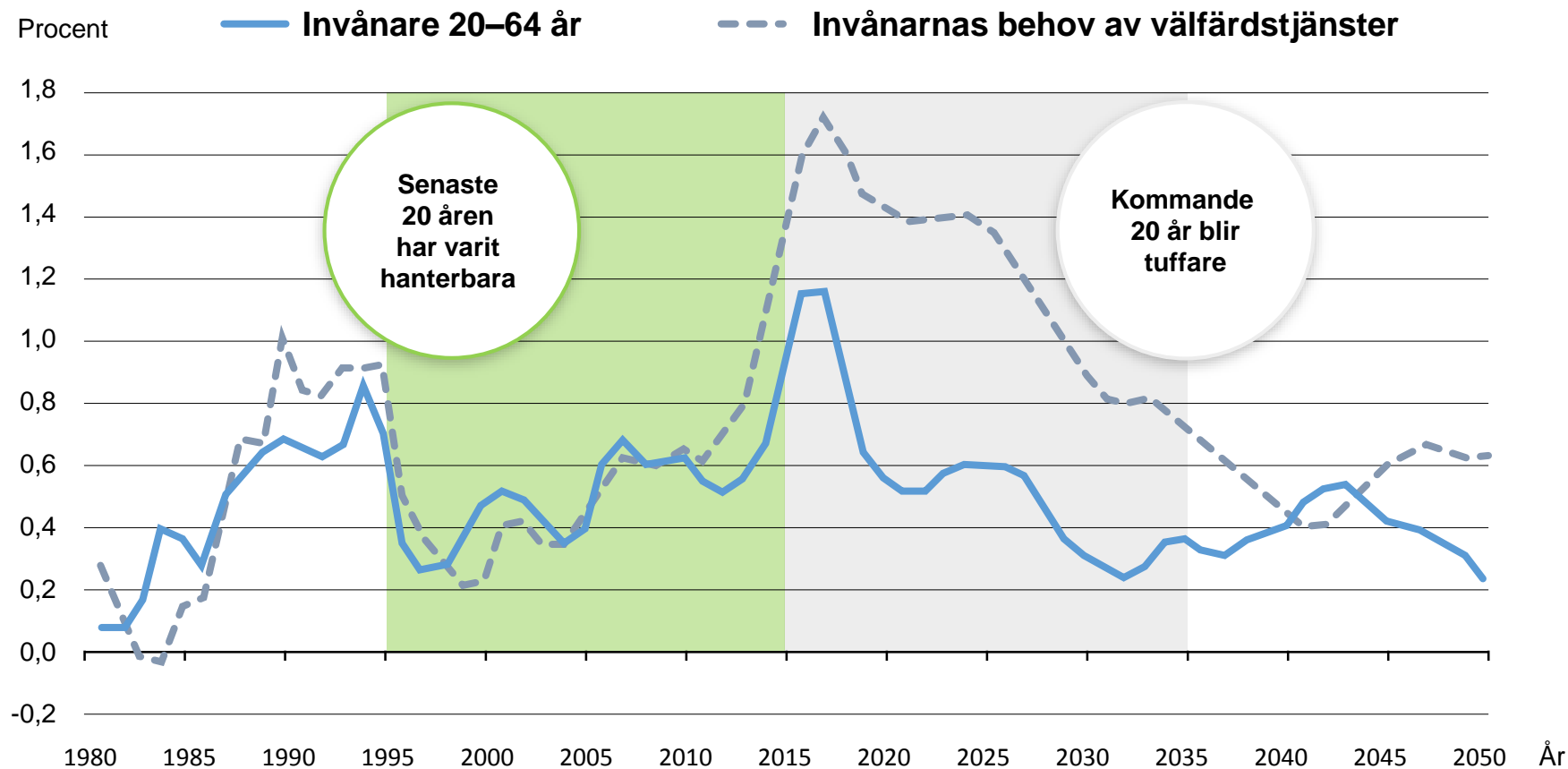
Jobbat tillsammans sedan maj 2017

Läs mer om ALFA: <http://www.stockholm.se/alfa>

Läs mer om IPS: www.sbu.se, www.socialstyrelsen.se



Behoven av välfärdstjänster ökar stort men inte arbetskraften



Källa: SKL.



EUROPEISKA UNIONEN
Europeiska socialfonden

Fler vägar in – Breddad rekrytering

ESF – finansierat projekt, 2.5 år till juni 2020

Möta välfärdens kompetensförsörjningsutmaning genom att..

Dela upp befintliga arbetsuppgifter på ett nytt sätt

Skapa nya tjänster som viks till personer som idag finns utanför arbetsmarknaden

Prova (och vidareutveckla?) stödsystem på arbetsplatser



EUROPEISKA UNIONEN
Europeiska socialfonden

Effekter av nya tjänster i Skövde kommun

- Exempel hemsjukvården
 - Mer tid för direkt patientarbete
 - Ökad känsla av meningsfullhet i arbetet
 - Mindre stress och splittrande arbetsuppgifter
 - Inga arbetsrelaterade sjukskrivningar under försöksperioden

- Läs mer om Skövde kommuns arbete på suntarbetsliv:
- <https://www.suntarbetsliv.se/artiklar/organisatorisk-och-social-arbetsmiljo/serviceassistenter-ger-skovdes-sjukskoterskor-mer-tid-patienterna/>



Medverkande kommuner och samarbetsmyndigheter

- Hudiksvall
 - Gävle
 - Stockholms stad
 - Karlskoga
 - Örebro
 - Skövde
 - Borås
 - Falkenberg
- Myndigheten för delaktighet
 - Arbetsförmedlingen



IPS bygger på 8 principer

- **Alla som vill arbeta kan delta**
- **Samarbete med psykiatri**
- **Målet är ett konkurrensutsatt arbete**
- **Ekonomisk vägledning**
- **Arbetsökandet börjar snabbt**
- **Stödet är inte tidsbegränsat**
- **Deltagarens preferenser är a och o**
- **Systematiskt samarbete med arbetsgivare**



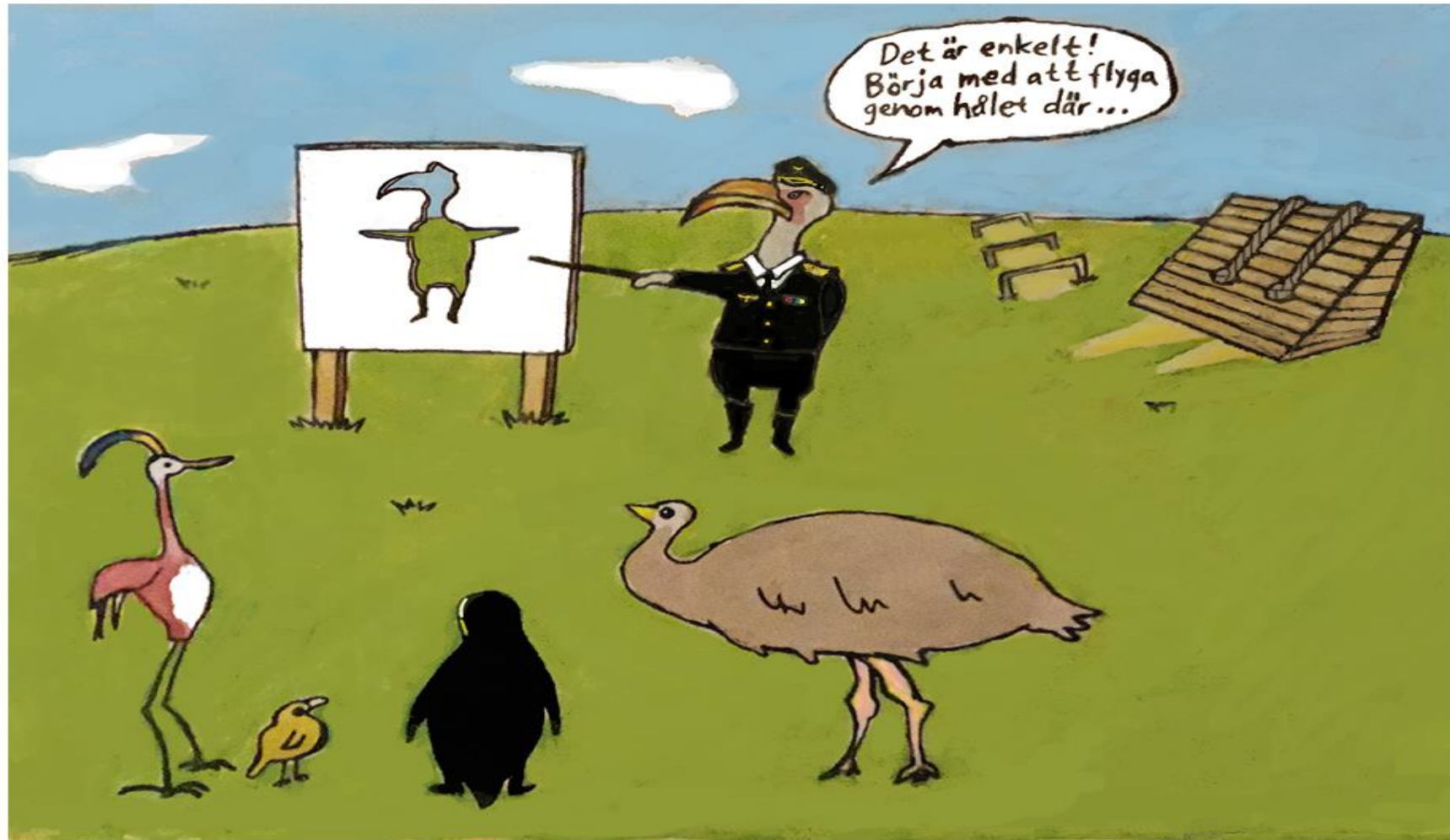
Vad hade Per sagt?



...”*egentligen är ju det stora uppdraget att ha ett **gott bemötande**, att **lyssna väl** och **kunna guida**, och förhoppningsvis **kunna visa på att det finns olika alternativ och möjligheter till det man vill.***

*Jag brukar säga att jag är en skitdålig studievägledare och en halvkass arbetsförmedlare. Men det är ju inte det som är fokus, utan **egentligen handlar det väl om hopp. Att visa att det kanske finns någon väg**”*





Freddot-18

2017: Bakgrund till anställningen

- **En ambition att "göra gott"**
- **En stressig arbetsvardag**
- **En vilja att lära något nytt**
- **En del av projektidén**



Varför valde vi ALFA Stockholms stad?

- Möjligheten till ett **icke tidssatt** och **icke tidsbegränsat individuellt stöd** – som dessutom är **gratis**
- Ett övervägande: ”Evidens kan aldrig vara fel”
- Testa IPS i praktiken, ur ett arbetsgivarperspektiv
- En verksamhet som drivs av en av våra medlemmar – Stockholms stad



Rekrytering och stöd – hur gjorde vi?

Innan anställning

- **Inventera behov – dela på jobbet:** vilka arbetsuppgifter behöver du hjälp med?
- **En vanlig annons till en riktad målgrupp:** egen erfarenhet en av kriterierna
- **ALFA skötte matchningen**

Vid anställning

- **”Trial and error”:** Att testa som vanligt och sedan anpassa om/när det behövs
- **Handledare tog emot arbetsuppgifter**
- **Använder och utvärderar flera stödformer**



Erfarenheter så här långt

Funkar – funkar delvis

- **Utgå från verksamhetens behov** – dela upp arbetsuppgifterna på nya sätt
- **Vanlig rekrytering till riktade målgrupper**
- **Massor av stöd att tillgå** – koordinering för arbetsgivare saknas
- **Trial and error** – en bra ambition men kräver mod, öppenhet och (snabba) möjligheter till anpassning

Funkar inte

- **Att se vissa anställningar som ett socialt åtagande**
- **Att täcka upp för glapp i utbildning och/eller erfarenhet**
- **Ingen revolution ur enskilda exempel**
- **(Enbart) individuellt stöd hjälper inte chefer och arbetsplatser**



Tack för oss!

+ Två lösningsförslag på väg mot ett mer tillgängligt arbetsliv

madelene.wennberg@skl.se

freddot.carlsson-andersson@skl.se